



INFORMACIÓN AL PACIENTE ADMINISTRACIÓN DE HEPARINA DE BAJO PESO MOLECULAR

1. INTRODUCCIÓN

Su médico le ha prescrito un tratamiento con heparina subcutánea (heparina de bajo peso molecular).

La heparina es un anticoagulante, se emplea como medicamento para la prevención o tratamiento de una trombosis o una embolia. Puede prescribirse sólo o como complemento de un anticoagulante oral.

En esta guía le explicaremos como debe administrarse una inyección de heparina subcutánea.

La dosis y el tipo de heparina pueden ser diferentes para cada paciente.

No modificar la dosis.

Administrarla todos los días aproximadamente a la misma hora, según el horario que le prescriba su médico.

Se le realizarán controles periódicos en su Centro de Salud u Hospital. No es preciso que esté en ayunas, puede tomar un desayuno ligero y sin grasas, (mantequilla o aceite).

Cuando en su control programado lo que se mide es el Anti Xa, la administración de la heparina debe ser 3 horas antes de la extracción de sangre.



2. CÓMO DEBE INYECTARSE LA HEPARINA

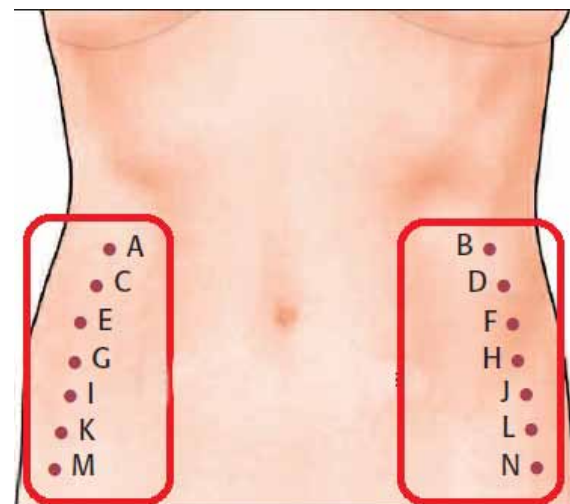
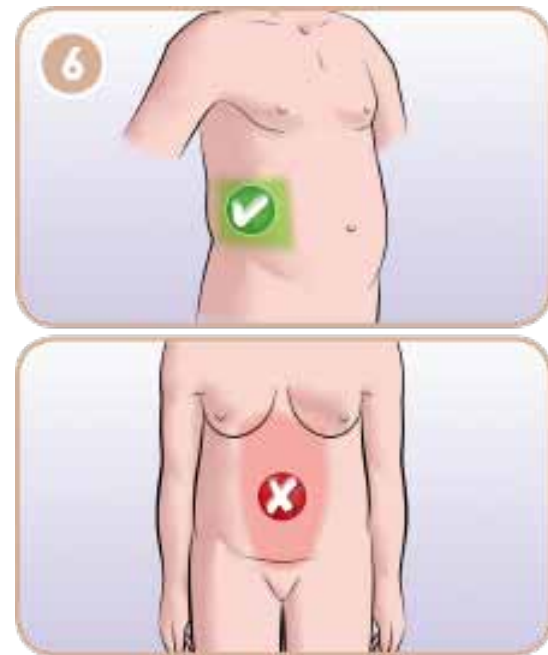
Usted mismo puede inyectarse la heparina, de forma parecida a como lo hacen los diabéticos.

Lave sus manos con jabón y séquelas.

Las jeringas de heparina precargadas suelen tener la dosis que usted necesita, no quitar el aire. Si necesita desechar parte de la heparina, hágalo con la aguja para abajo, evita que se moje el exterior de la aguja con heparina.

Sentado o de pie

Elegir la zona de la inyección. En la cresta ilíaca. En el costado de la cintura abdominal, cadera. Evitando la zona central del abdomen, por ser la zona donde con más frecuencia aparecen hematomas tras la inyección.



Es importante ir alternando las zonas de la inyección. **No pinchar en una zona enrojecida**, si hay una placa dura, ni cerca de lunares o cicatrices.

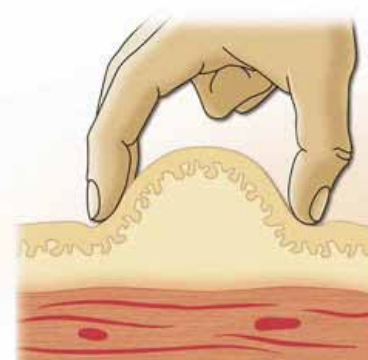
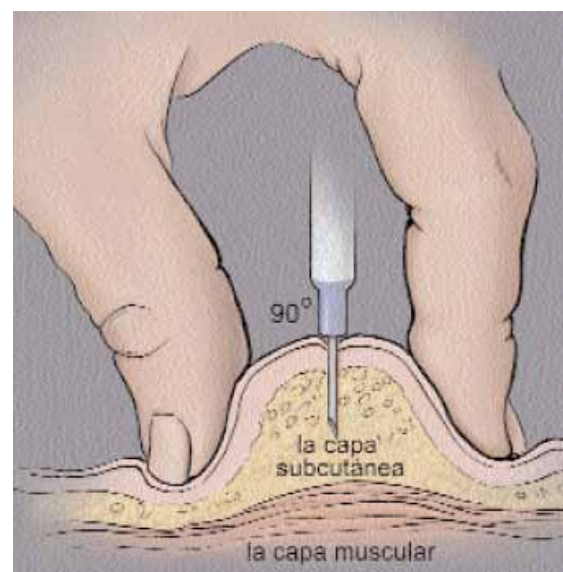
Desinfectar la zona con alcohol u otro desinfectante, con movimientos circulares hacia fuera (en espiral), y dejar secar.

Forme un pliegue cutáneo entre los dedos pulgar e índice, no lo suelte hasta acabar de inyectar.

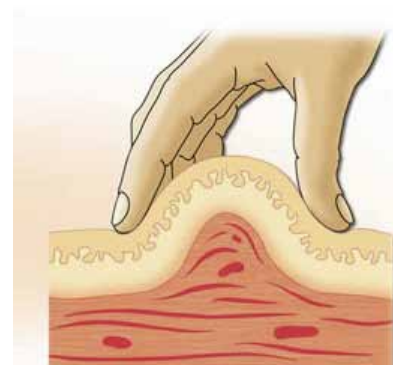
Introduzca la aguja perpendicular al cuerpo, aspire un poco tirando del embolo, para comprobar que no sale sangre. Si sale un poco de sangre, retire la aguja e inyecte en otro sitio.

Inyecte la heparina **despacio y suave, sin soltar el pliegue cutáneo**. Al acabar retire la aguja, suelte la piel, con un algodón seco presione con la palma de la mano, sin frotar durante unos minutos.

Deseche la jeringa con su aguja en un envase rígido, que evite un pinchazo accidental.



Pellizco correcto



Pellizco incorrecto