

DEGENERACIÓN MACULAR ASOCIADA A LA EDAD (DMAE)

Dirigido:

Personal sanitario del Departamento de Salud de Alicante. Hospital General Universitario de Alicante

Objetivo general:

- Proporcionar herramientas y habilidades a los profesionales sanitarios para el abordaje de esta patología

Objetivos específicos:

1. Poner en conocimiento la fisiología ocular
2. Proporcionar el conocimiento de la enfermedad, tipos y los factores de riesgo
3. Conocer los diferentes métodos diagnósticos

Metodología:

- Exposición teórica con soporte audiovisual.

Equipo y material:

- Ordenador y proyector.
- Aula de docencia.

Horario:

De 13'00 h a 13'30 h.

Lugar:

Aula 1 de Docencia del Hospital General Universitario de Alicante, situada en la Planta Baja.

Nº de alumnos:

De 40 a 50 alumnos por sesión.

Nº de sesiones:

Se realizarán tres sesiones en las siguientes fechas:

- 20 de abril de 2016

- 18 de mayo de 2016
- 15 de junio de 2016

Docente:

D. Francisco Peñalver Carrión, Dña. Remedios García Torres. Enfermeras de la consulta de Oftalmología del CCEE de Babel.

Coordinadora:

Inmaculada Montesinos García. Coordinadora de Enfermería del CCEE de Babel.

Mercedes Segura Cuenca. Subdirectora de Enfermería de Docencia, Calidad e Investigación del Departamento de Salud Alicante - Hospital General.

PROGRAMA:

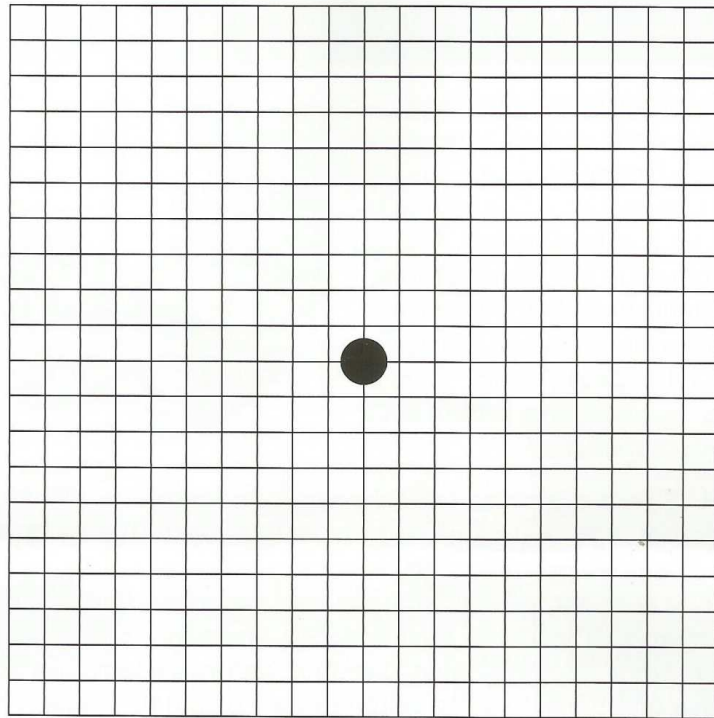
UNIDAD TEMÁTICA:

- Definición y tipos de Degeneración macular.
- Diagnóstico y epidemiología.
- Factores de riesgo.
- Métodos de diagnóstico.
- Tratamiento.
- Conclusiones.

JUSTIFICACION DE LA SESION:

- Divulgar la actividad de la consulta de enfermería de Oftalmología del CCEE de Babel para proporcionar herramientas y habilidades a los profesionales sanitarios en el abordaje de esta patología.

Evalúe regularmente su visión: Rejilla de Amsler



1. Para realizar una evaluación de su visión con la rejilla de Amsler no debe quitarse ni gafas ni lentillas.
2. Coloque la rejilla a unos 30-40 cm de distancia.
3. Cúbrase un ojo y mire el punto central de la cuadrícula. Fíjese en si las líneas alrededor del punto aparecen onduladas o deformadas.
4. Repita el mismo proceso con el otro ojo.

Contacte con su oftalmólogo de inmediato si alguna de las líneas aparece distorsionada, ondulada o deformada, o con zonas oscuras.



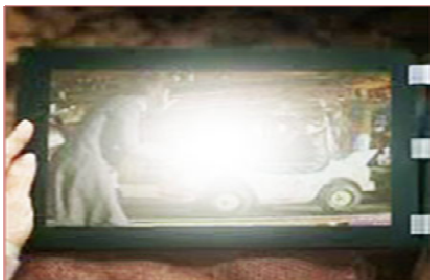
Visión borrosa central



Metamorfopsias



Escotoma central



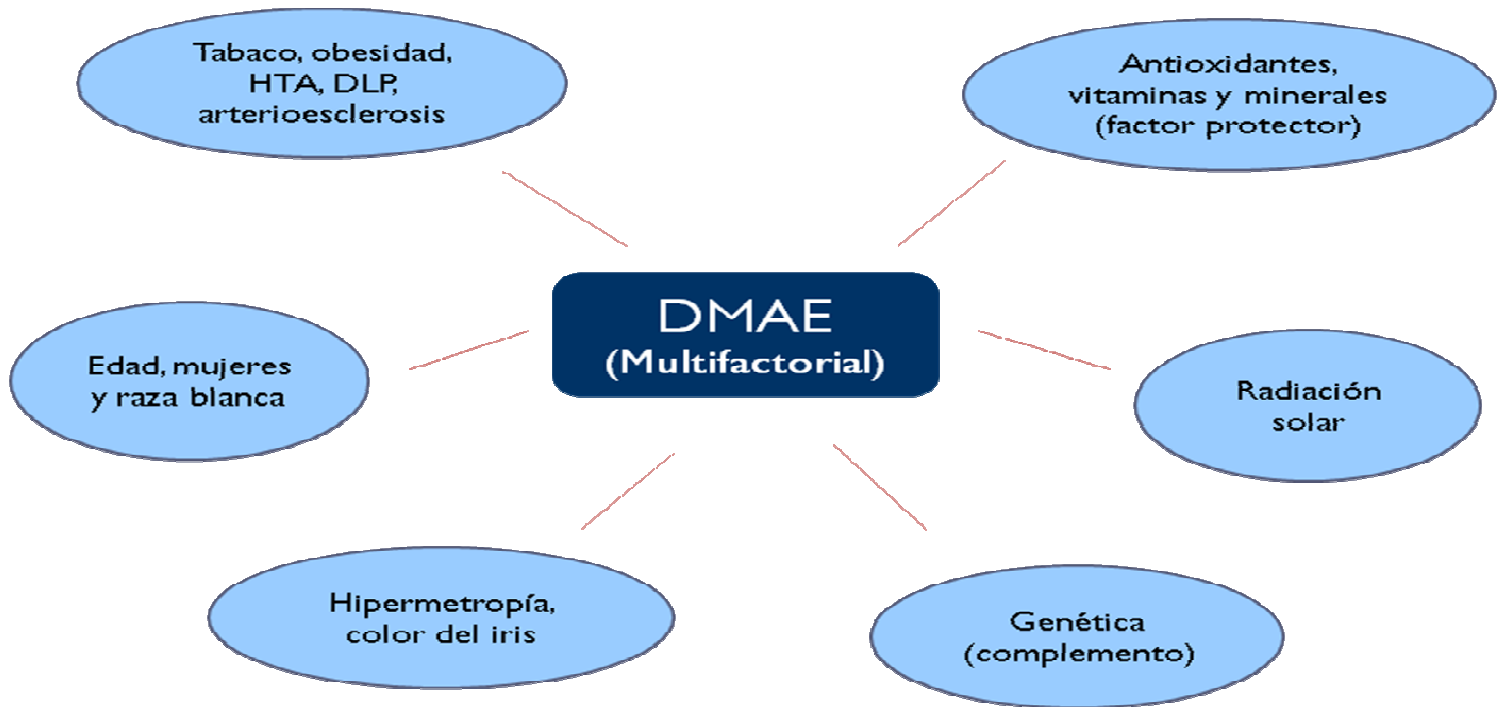
Fotosensibilidad



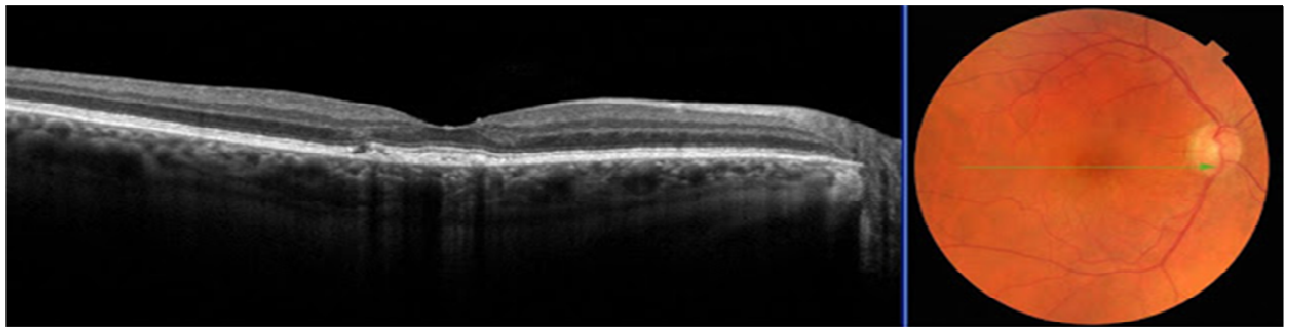
Macropsias/ micropsias



Falta de luz



DMAE SECA



DMAE EXUDATIVA

